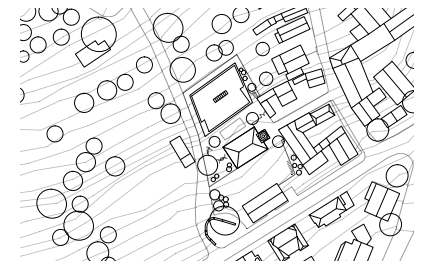




Kindertagesstätte Michaelisgemeinde

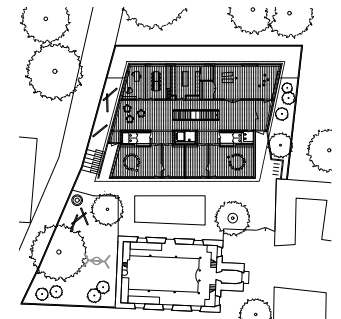
Am Herrenhof 42
60435 Frankfurt am Main
Waechter + Waechter Architekten mit
gfb Gesellschaft für Baumanagement

081 S



Die bezaubernde barocke Kirche bildet den Mittelpunkt zwischen der neuen fünf-gruppigen Kindertagesstätte, dem geplanten Gemeindesaal und dem betreuten Wohnen: räumlich, aber auch als sichtbares Zeichen der gelebten Grundwerte und Inhalte christlichen Glaubens. Die Kindertagesstätte steht neben der Pferdekoppel mitten auf dem Grundstück – die Hangneigung zur Nidda wird genutzt, so dass alle Gruppenräume einen direkten Ausgang in den Freiraum haben, der in die Betreuung eingebunden werden kann. Zwischen den Gruppenräumen liegen Differenzierungs-räume, die es ermöglichen, auch in kleineren Gruppen zu arbeiten. Die Kita soll ein Haus der Begegnung sein; ein Haus, das Brücken baut für Kinder und Eltern einer immer vielfältigeren Gesellschaft mit unterschiedlichsten Biografien und verschiedenen ethnischen Herkünften, ein

Haus, das das Miteinander, das Gemein-same stärkt, mit Räumen, die ein differen-ziertes Erziehen, Lernen und Betreuen er-möglichen, um jedem Einzelnen mit sei-nen Stärken und Schwächen gerecht zu werden. Alle Räume werden nicht über dunkle Flure, sondern aus einer kommuni-kativen Mitte erschlossen, einem hellen Marktplatz, der mit einer zentralen, zenit-al belichteten Treppe beide Ebenen groß-zügig miteinander verbindet. Außen zi-tiert die rote Verschalung den Farbkanon des historischen Bestands. Bei der Mate-rialwahl wurden Nachhaltigkeit, Lebens-zyklus und die Schonung der natürlichen Ressourcen besonders berücksichtigt. Die Energieerzeugung erfolgt über eine Luft-wärmepumpe, ergänzt durch Fotovoltaik auf dem begrünten Dach.



Fotos: Brigida González

