



310
TTC

20
best
archi
tects



312
ETC



Die Architekten schaffen es, einen räumlich und atmosphärisch hochwertigen Ort der Begegnung zu schaffen: Einheit und Vielfalt, Klarheit und Differenziertheit in einem strukturalistischen Konzept aus einzelnen Modulen in Holzbauweise werden als hochbauliche Strategie folgerichtig umgesetzt und durch die Freianlagen stimmig ergänzt. Die Jury würdigt diese konsequente Haltung und seine sorgfältige Durcharbeitung, die sich bis in die Lichtführung der unterschiedlich orientierten Dachfenster, die Disziplin in der Materialwahl und die Oberflächenbehandlung fortsetzt.

The architects have managed to create a meeting place high quality both in terms of its space and atmosphere. The engineering strategy of achieving unity and diversity, clarity and sophistication in a structuralist concept of individual modules constructed from wood has been implemented with consistency and is complimented by the outdoor grounds. The jury recognises this strict approach and its meticulous application which is evident right down to the directed light from the variously positioned skylights, the discipline in the choice of materials and the surface treatment.

büro . studio
 Waechter + Waechter Architekten BDA
 Prof. Dipl. Ing. M.Arch. Felix Waechter BDA
 Dipl. Ing. Sibylle Waechter BDA
 Rheinstraße 40-42
 64283 Darmstadt D
 ww@waechter-architekten.de
 www.waechter-architekten.de

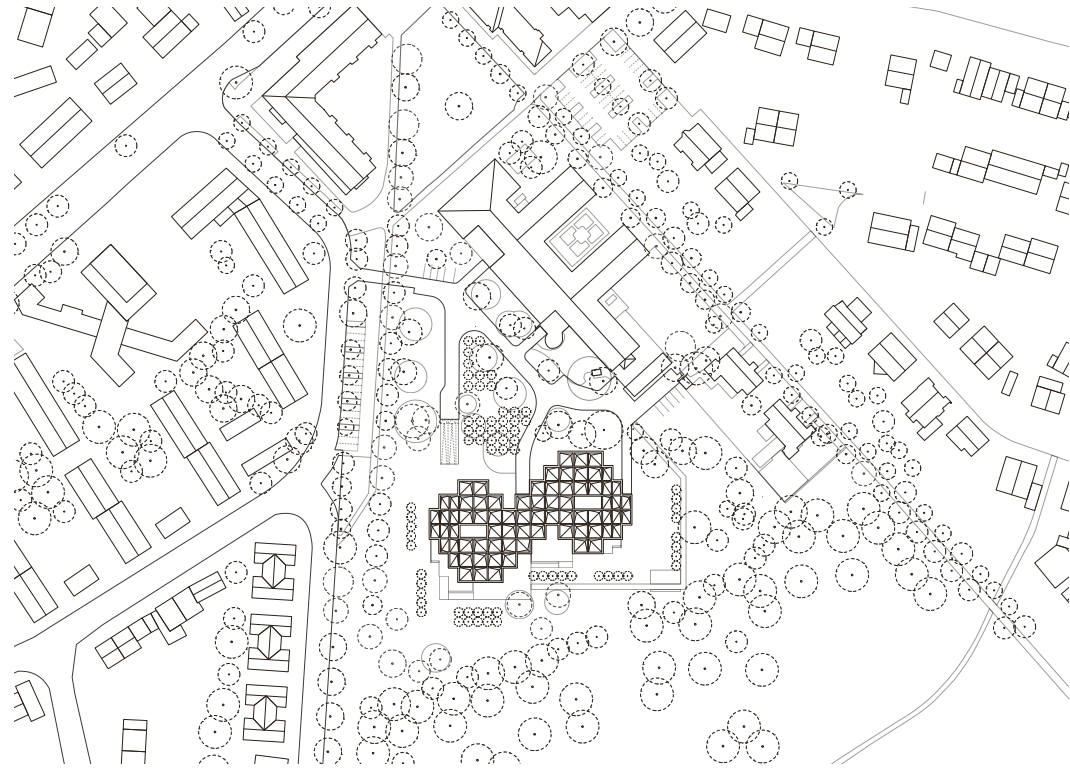
mitarbeiter . collaborators
 Esther Lopes
 Nils Meyer
 Ella Beinhofer
 Kathrin Schnur

bauleitung . construction management
 Waechter + Waechter Architekten BDA
 Darmstadt
 ap88 Architekten Partnerschaft mbB
 Heidelberg
tragwerksplanung . structural planning
 merz kley partner ZT GmbH
 Dornbirn

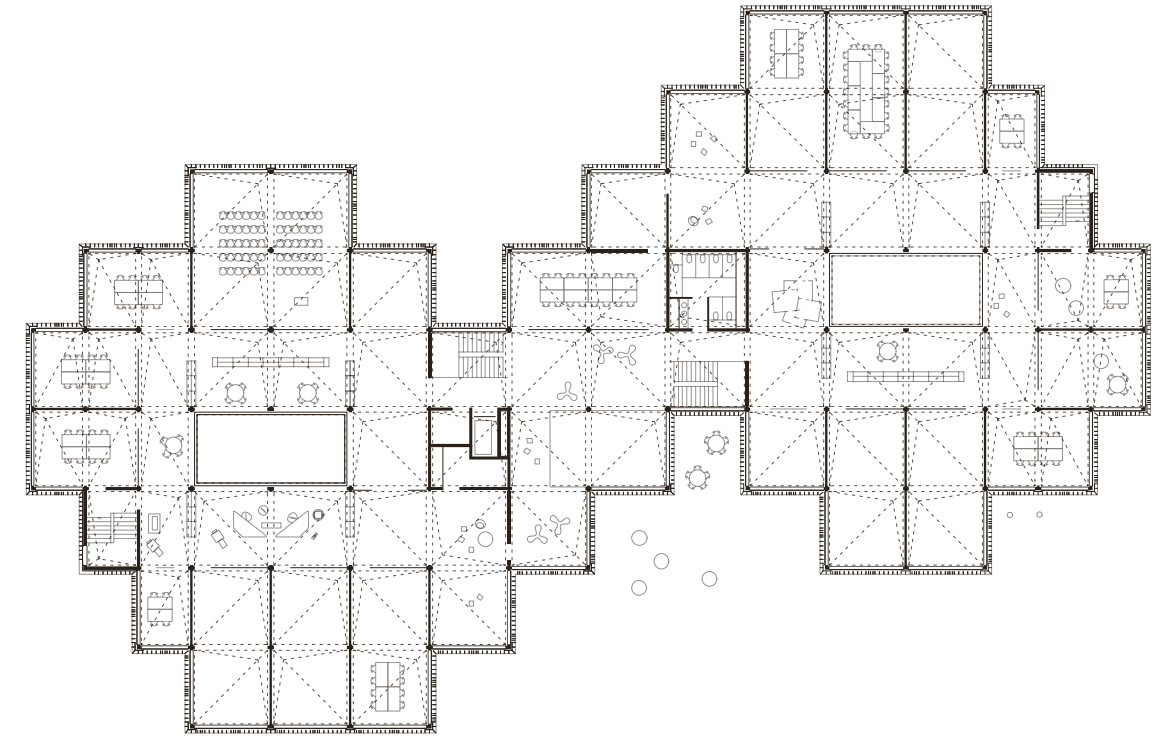
haustechnik . building facility
 HL-Technik Engineering GmbH
 München
bauphysik . building physics
akustik . acoustics
 Müller-BBM GmbH
 Planegg
brandschutz . fire prevention
 BPK Fire Safety Consultants GmbH Co. KG
 Düsseldorf

landschaftsarchitektur
landscape architecture
 Landschaftsarchitektur und Ökologie
 Dipl. Ing. Angela Bezenberger
 Riehl Bauermann + Partner
 Landschaftsarchitekten
 Kassel

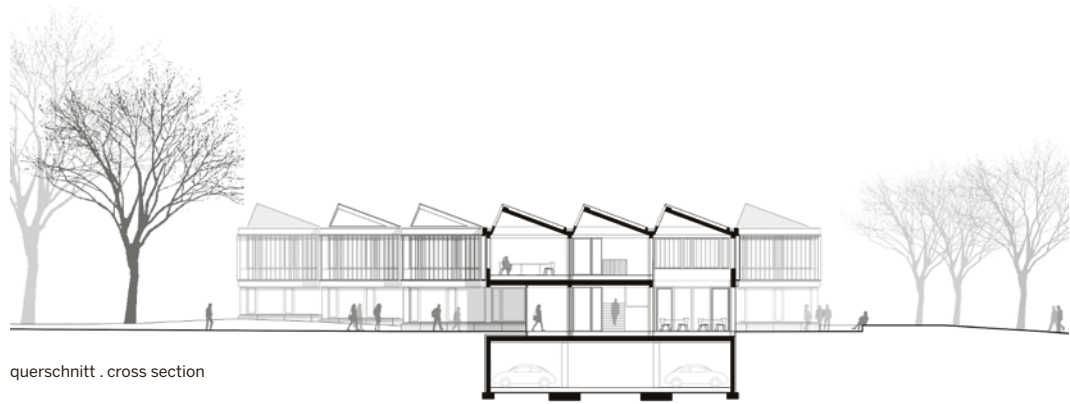
bauherr . client
 Deutsche Gesellschaft für Internationale
 Zusammenarbeit (GIZ) GmbH
 Bonn
fotos . photos
 Thilo Ross
 Heidelberg



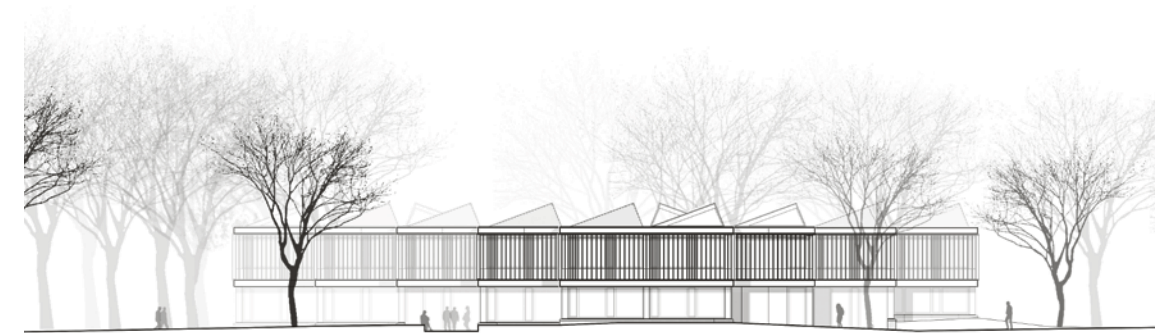
lageplan . site plan



obergeschoss . first floor



querschnitt . cross section



ansicht . elevation

AIZ – Akademie der Deutschen Gesellschaft für Internationale Zusammenarbeit (GIZ) am Campus Kottenforst Der strukturalistische, clusterartige Entwurfsansatz drückt die Unruhe des Lernens aus – das ständige Suchen, Reflektieren, das Ausschweifen, das Neugierige, in alle Richtungen Schauende – dies trotz allem diszipliniert und mit systematischer Ordnung. Spielerisch fügt sich der Baukörper in das Baufenster und tritt durch die Diagonalstellung in Dialog mit dem Bestand. Die vielgliedrig gestufte Fassade erlaubt Ausblicke in mehrere Richtungen, um ein «lernendes Suchen» zu ermöglichen. Der pavillonartige Neubau schmiegt sich in den Landschaftsraum des angrenzenden Kottenforst und fügt sich kleinteilig und maßstäblich in den heterogenen gebauten Kontext ein. Die netzartige Gebäudestruktur wird in ein Holzskelett mit einem klaren, durchgehenden Stützenraster und wirtschaftlichen Spannweiten übertragen und ermöglicht eine hohe Variabilität und Flexibilität. Es entsteht eine vielfach gegliederte multimodale und kommunikationsorientierte Lernlandschaft, welche zum vielfältigen, differenzierten und selbst-organisierten Lernen und Arbeiten einlädt. Durch den auf nur zwei Rasterfeldgrößen basierenden Grundriss wird die Anzahl der Bauteilanschlüsse auf ein Minimum reduziert, sodass die Vorzüge der modularen Bauweise optimal ausgenutzt werden. Der kompakte Baukörper, (passive) bauliche Maßnahmen und eine effiziente Anlagentechnik sorgen dafür, dass die gewünschte Energieeffizienz erreicht wird, und bilden in Kombination mit der Verwendung ressourcenschonender Materialien die Grundlage für eine Gold-Zertifizierung gemäß DGNB-Standard.

AIZ – Akademie der Deutschen Gesellschaft für Internationale Zusammenarbeit (GIZ) on the Kottenforst Campus The structuralist, cluster-like design expresses the restlessness of learning – the constant searching, the reflection, the forays, the curiosity, the looking in all directions – and nonetheless does so in a disciplined fashion with systematic order. The structure playfully integrates itself into the plot and, due to its position on the diagonal, enters into dialogue with the existing buildings. The multi-unit, stepped façade offers views in several directions in order to enable «learning while searching». The pavilionlike new build nestles into the landscape of the adjoining Kottenforst forest. Its small sections and fitting scale blend in with the heterogeneous building context. The meshlike building structure is transferred to a wooden skeleton with a clear, continuous column grid and economical span widths and allows for a high degree of variability and flexibility. The result is a multimodal and communication-focused learning landscape with many different structures, which encourages varied, differentiated and self-directed learning and work. Thanks to the floor plan, which is based on just two grid sizes, the number of connections for the structural elements is reduced to a minimum, making the most of the benefits the modular construction has to offer. The compact building, (passive) construction measures and efficient systems engineering ensure that the desired energy efficiency is achieved. In combination with the use of sustainable materials, this constitutes the basis for a DGNB gold certificate.